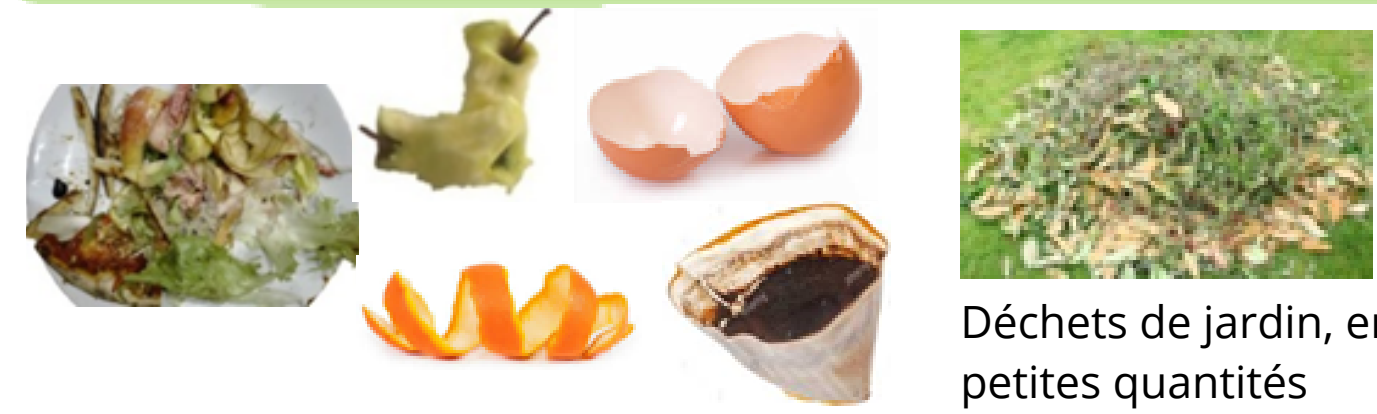


DÉCHETS DE CUISINE, RESTES DE REPAS, DÉCHETS DE JARDIN...



Déchets de jardin, en petites quantités



Compostage, Animaux



PAPIER, CARTON, PLASTIQUE, REVUES...

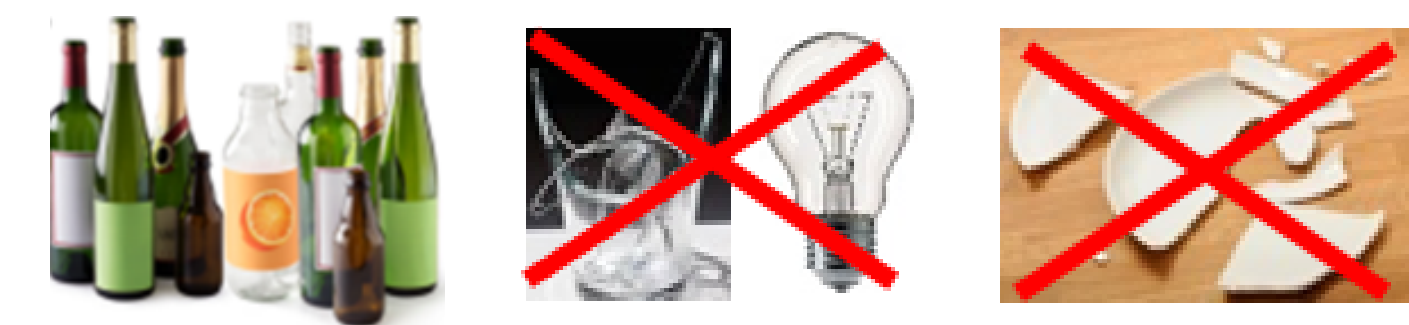


Bac de tri sélectif

En vrac ou en sacs transparents (disponible en Mairie)
Plier les cartons pour éviter tout débordement.



LE VERRE (sauf vaisselle, ampoules...)



Récup'verre

Sans bouchon ni couvercle
Ne rien déposer devant ou à côté.



ENCOMBRANTS, PALETTES, PNEUS, FERAILLES, HUILE USAGÉE...



Déchets verts, en grandes quantités



Déchetterie



TEXTILES, CHAUSSURES, LINGE DE MAISON... (même usagés)

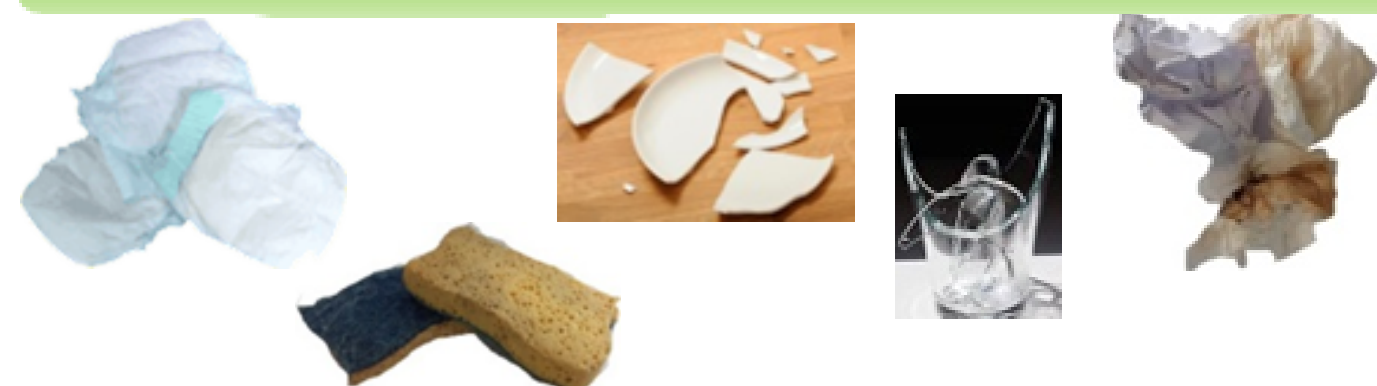


Bornes Relais

www.refashion.fr/citoyen/citoyen



DÉCHETS DE SALLE DE BAINS, COUCHES, PAPIER SOUILLÉ...



Bac de non valorisables

En sacs opaques fermés.



Les consignes à suivre

Vous pouvez déposer



Vos **vêtements** et votre
linge de maison propres
et **secs** dans un sac
fermé (30L)



Vos **chaussures liées**
par paire et dans un sac
fermé (30L)

Même usés, ils seront valorisés
MERCI



Ne déposez pas
d'articles humides,
ni souillés



Que deviennent vos dons ?



www.refashion.fr/citoyen/citoyen